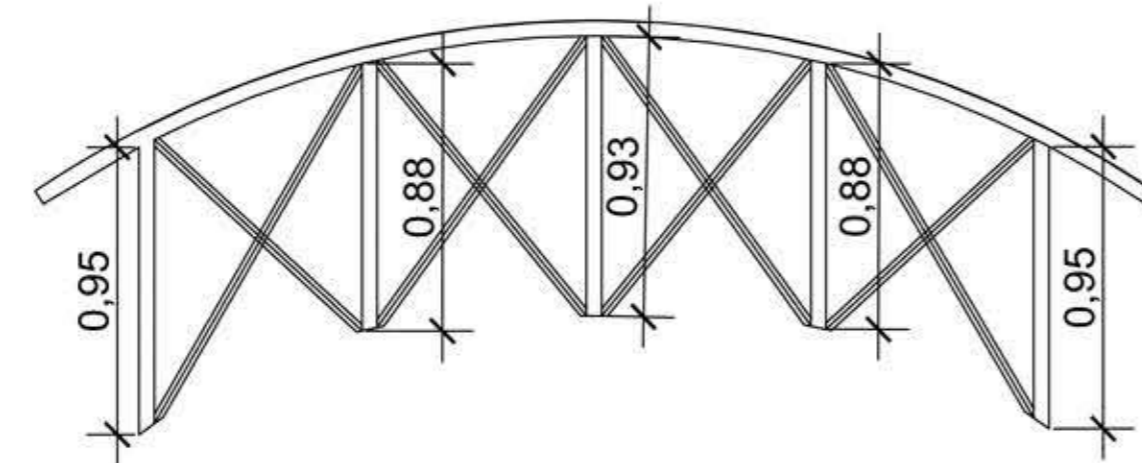
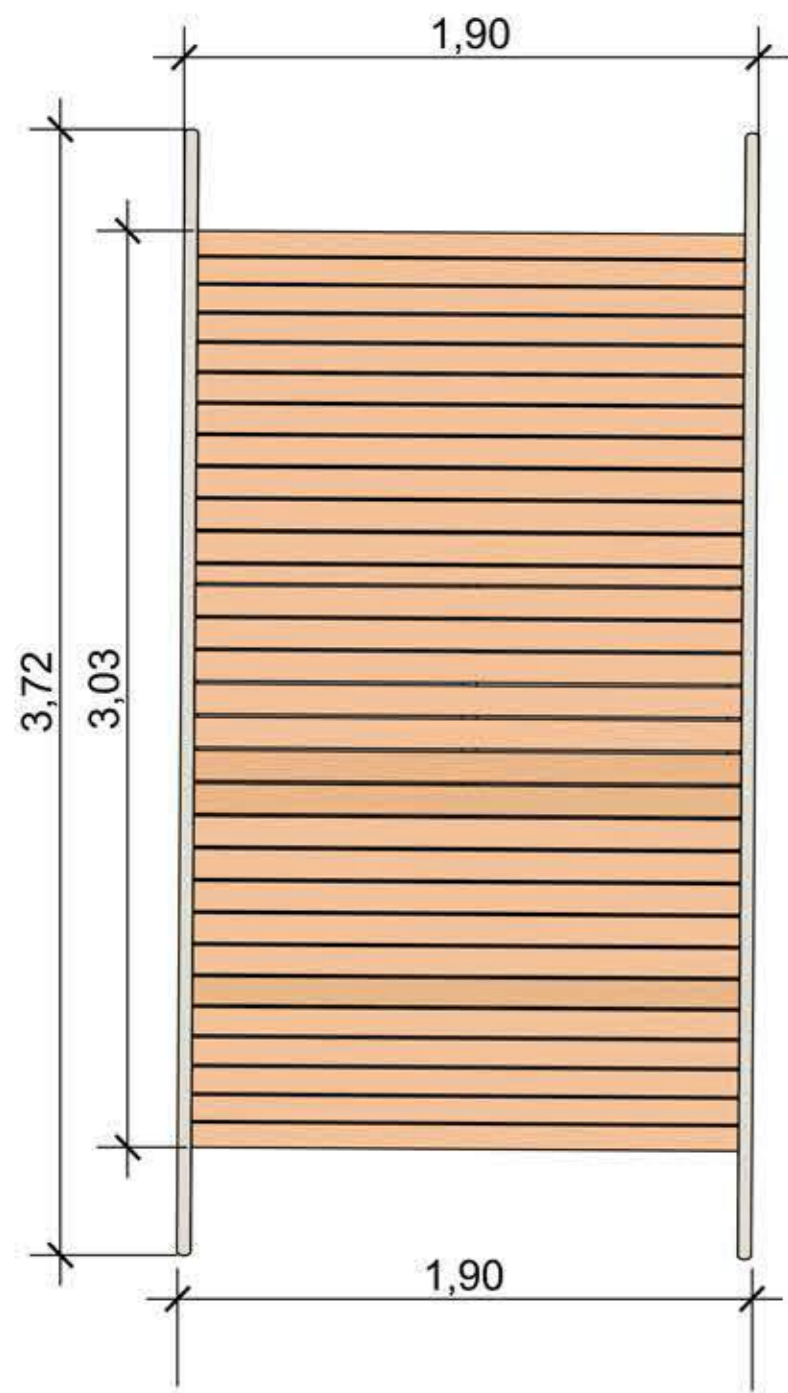
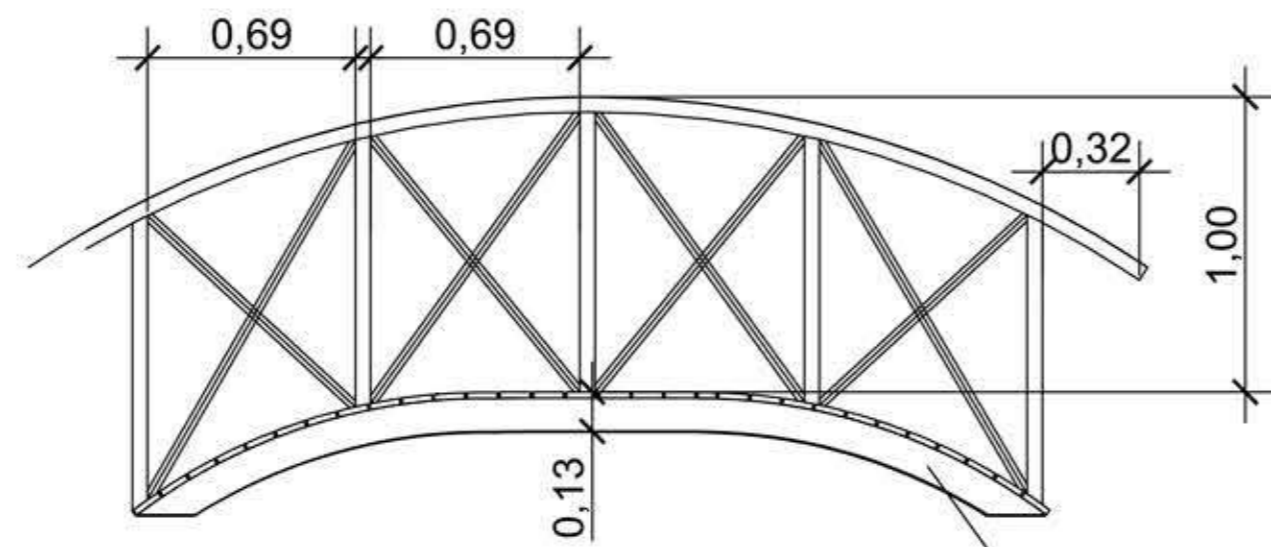
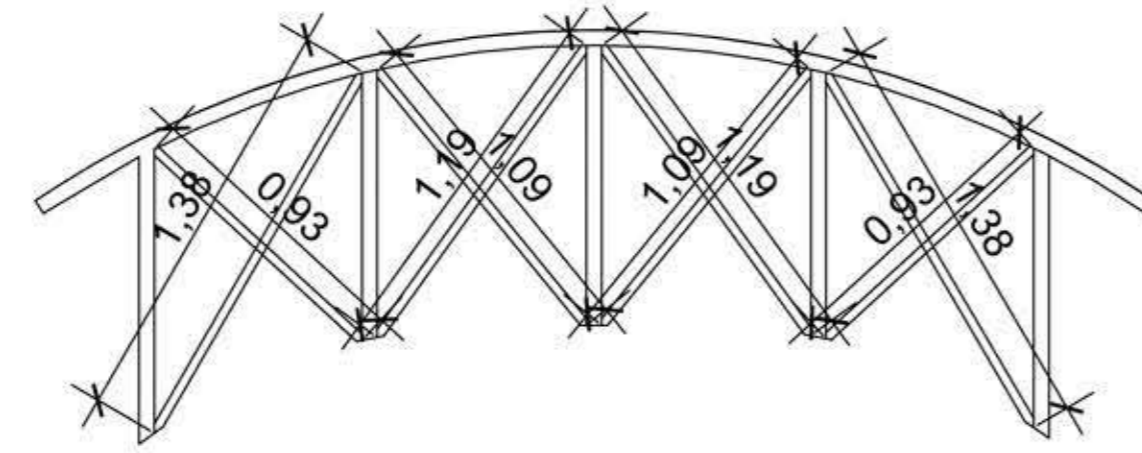


Montantes principais

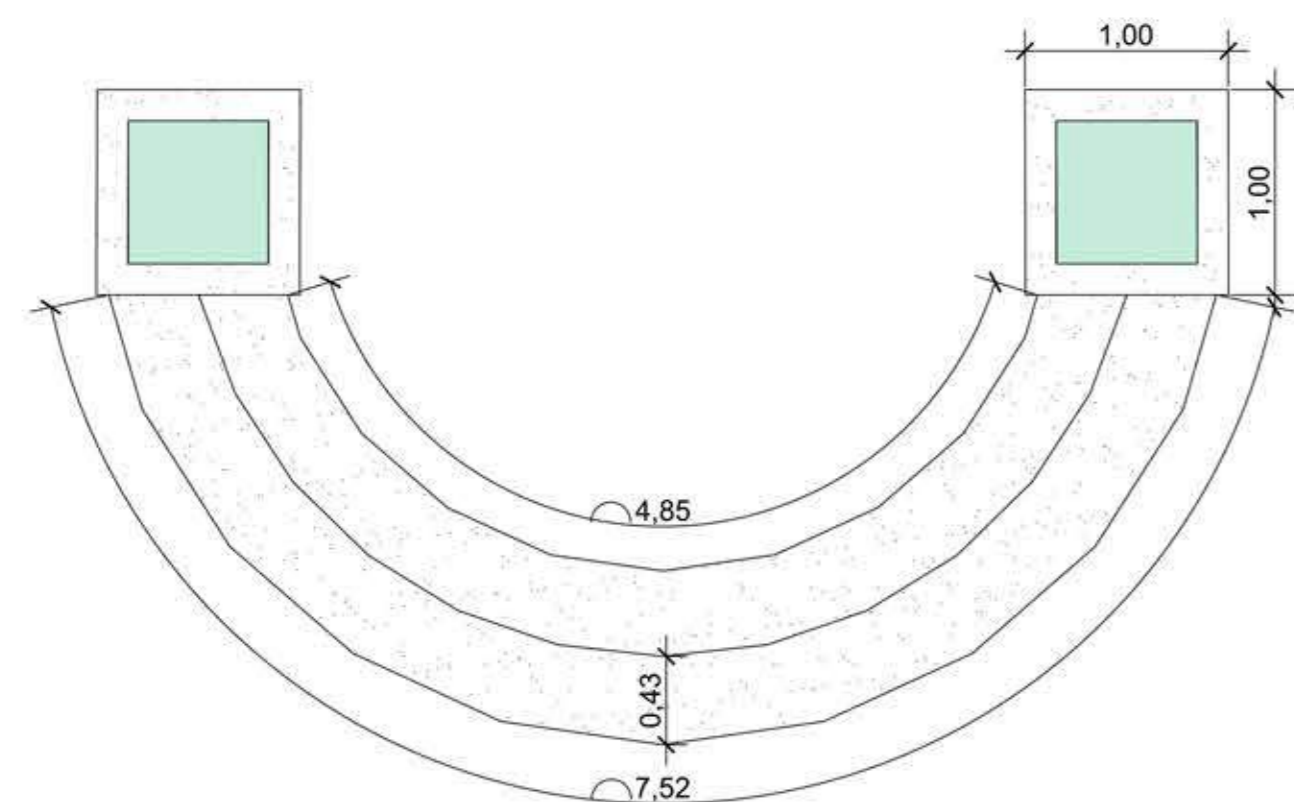
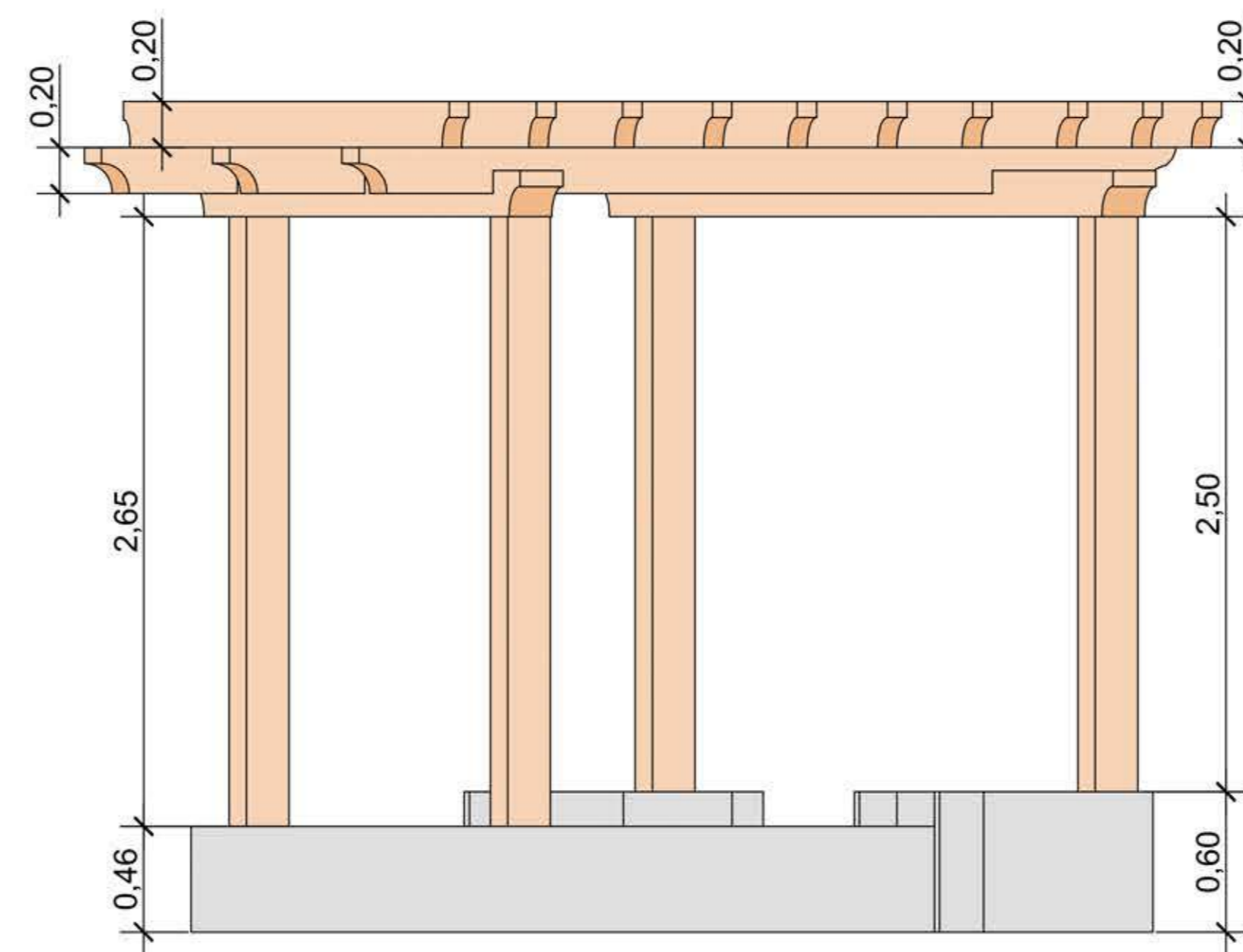
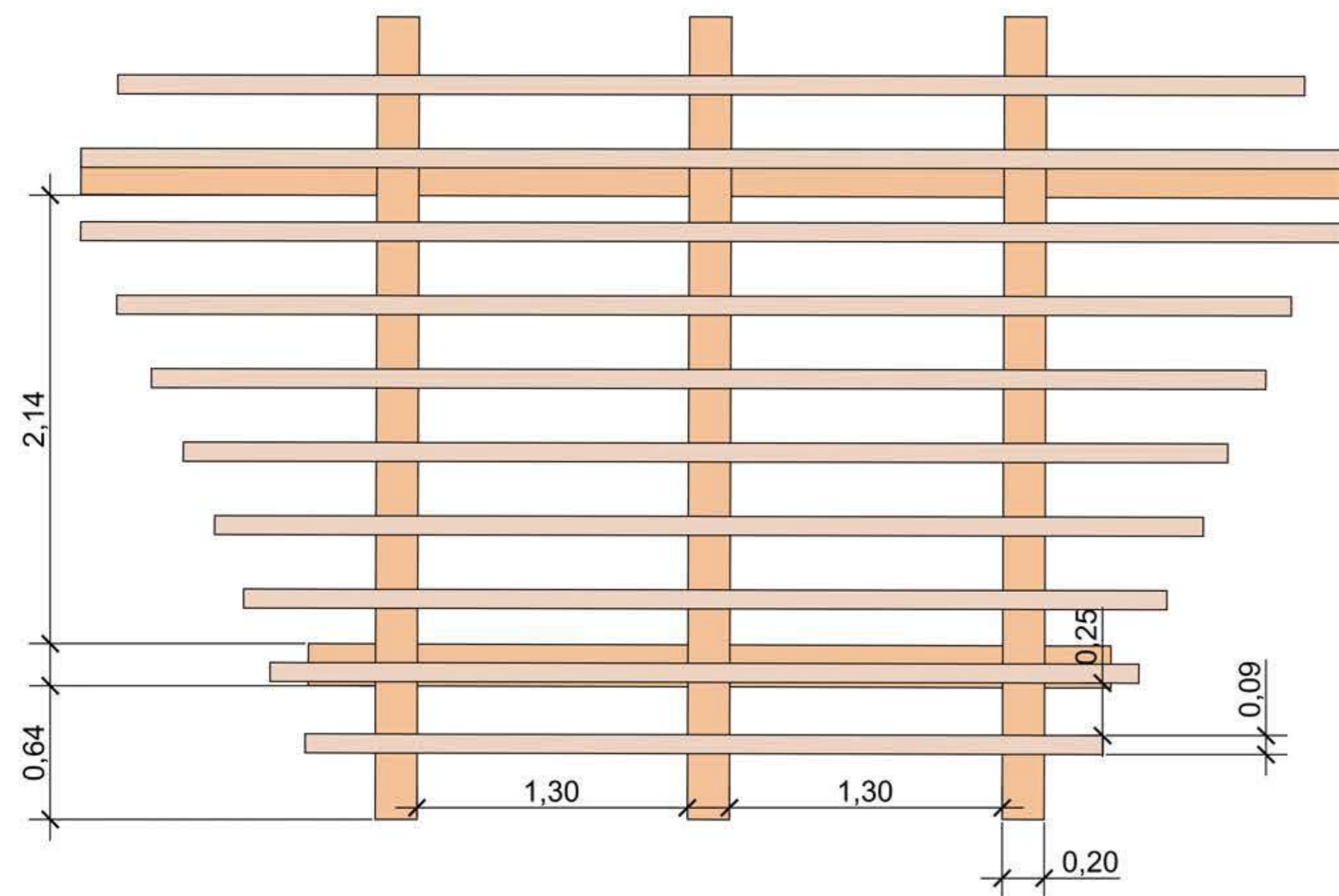


Montantes secundários



Ponte sustentada por vigas curvas, com 10cm de altura

Quantitativos da Ponte				
Vigas de sustentação	Comprimento (m)	Largura (m)	Altura (m)	Quantidade (unid)
Vigas curvas de sustentação do piso	3,3	0,1	0,1	3
Piso				
Descrição	Comprimento (m)	Largura (m)	Altura (m)	Área (m²)
Piso de ripas de madeira curamu	3,3	1,9	0,03	6,27
Guarda-corpo				
Peça	Comprimento Unitário (m)	Diâmetro (m)	Quantidade (unid)	Comprimento total (m)
Montantes principais horizontais	3,93	0,05	2	7,86
Montantes principais verticais				
Peça	Comprimento Unitário (m)	Diâmetro (m)	Comprimento total (m)	
Montante 01	0,95	0,05		
Montante 02	0,88	0,05		
Montante 03	0,93	0,05	4,59	
Montante 04	0,88	0,05		
Montante 05	0,95	0,05		
Montantes secundários cruzados				
Peça	Comprimento Unitário (m)	Diâmetro (m)	Quantidade (unid)	Comprimento total (m)
Montante 01	1,38	0,03	2	
Montante 02	0,93	0,03	2	
Montante 03	1,19	0,03	2	
Montante 04	1,09	0,03	2	
Montante 05	1,09	0,03	2	
Montante 06	1,19	0,03	2	
Montante 07	0,93	0,03	2	
Montante 08	1,38	0,03	2	18,36



Quantitativos Pergolado Madre Paulina		
Pergolado em madeira de curamu, com proteção stain, sem fechamento na cobertura		
Pilares		
Dimensões (m)	Altura (m)	Quantidade (unid.)
0,20x0,20	2,65	2
0,20x0,20	2,5	2
Vigas Principais		
Dimensões (m)	Comprimento (m)	Quantidade (unid.)
0,20x0,20	3,82	4
0,20x0,20	6	1
Vigas Secundárias		
Dimensões (m)	Comprimento (m)	Quantidade (unid.)
0,09x0,20	3,8	1
0,09x0,20	4,14	1
0,09x0,20	4,4	1
0,09x0,20	4,71	1
0,09x0,20	4,98	1
0,09x0,20	5,31	1
0,09x0,20	5,6	1
0,09x0,20	6,01	2
0,09x0,20	5,65	1

Quantitativo de concreto assentos M. Paulina				
Peça	Altura (m)	Profundidade (m)	Comprimento (m)	Volume (m³)
Degrau 1	0,28	0,44	4,85	0,60
Degrau 2	0,46	0,44	7,54	1,53
Alvenaria canteiro M. Paulina				
Comprimento (m)	Altura (m)	Área (m²)	Quantidade (unid.)	Área Total (m²)
3,4	0,6	2,04	2	4,08


Prefeitura Municipal de Tijucas


OBRA: PROJETO ARQUITETÔNICO E PAISAGÍSTICO- PRAÇA | CASARÃO GALLOTTI

PROPRIETÁRIO: PREFEITURA MUNICIPAL DE TIJUCAS
 CNPJ: 82.577.636/0001-65

AUTOR DO PROJETO: MIGUEL ANGELO GONÇALVES ENGENHEIRO CIVIL
 CREA RS 152.172

PRANCHA: Detalhamento Ponte Pequena e Pergolado Madre Paulina

SEQUÊNCIA: 03/13

ARQUIVO: ANA SCHUSTER | DATA: SETEMBRO/2021 | ESCALA: INDICADA | REVISÃO: